

**Fotodokumentácia objektu Kanónie č. 14, Spišská Kapitula – Spišské Podhradie,
č. v ÚZPF 775/1-3**



**Pohľad čelný na objekt Kanónie č. 14 z Kapitulskej uličky s manzardovou strechou
a strešnými vikiermi orientovanými do dvora**



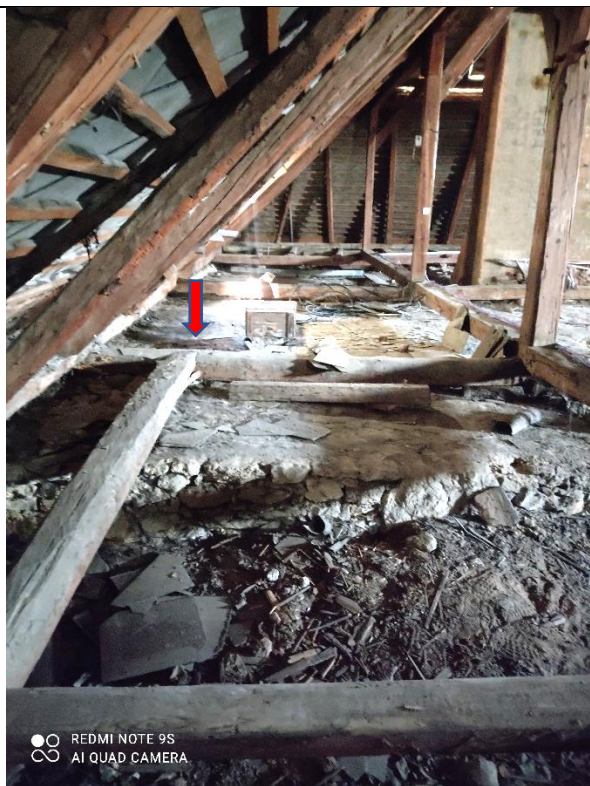
Pohľad so vstupmi do objektu z dvora kanónie, bočná fasáda.



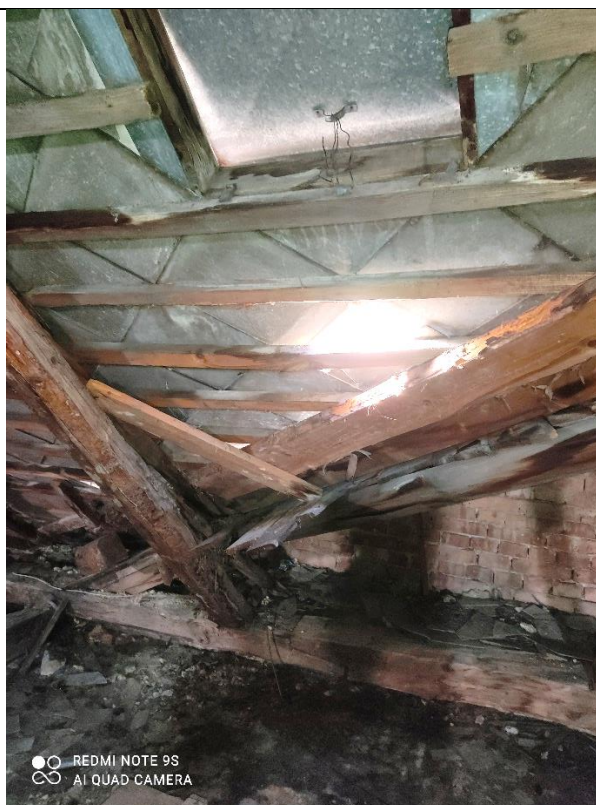
Manzardová strecha s poškodenou krytinou z azbestocementových šablón a dvojica rozpadávajúcich sa pôvodných komínových telies (v nadstrešnej časti už sekundárne premurovaných).



Krytina z AZC šablón zo strany od vysokého seminára je značne poškodená a prerastená machmi.



Pohľad do krovu s lokálne poškodenými dreveným trámami, uvoľnenými spojmi a pôvodnou úpravou s maltovou mazaninou.



Poškodenie krovu a laťovania vplyvom zatekajúcej, napriek častým opravám, vekom zdegradovanej – krehkej AZC krytiny.



Krov je poškodený aj drevokazným hmyzom a na mnohých miestach aj hnilobou. V minulosti bol už viackrát opravovaný a jednotlivé súčasti vymieňané.

Nálezy počas obnovy objektu v r. 2021,
predmet reštaurátorského výskumu a Návrhu na reštaurovanie



Nález renesančnej arkády s kamennými piliermi v juhovýchodnej miestnosti prízemia (m.č. 1.03 a 1.04) a pôvodnej drevenej podlahy zo širokých dosiek (pod mladšou podlahou z úzkych palubových dosák), realizovaná na prehnitých drevených vankúšoch a vlhkom násype nad klenbou suterénu, vid'. detail dole.





Nález trámového dreveného stropu s prekladaným záklopom pod mladším podhľadom v miestnosti s renesančnou arkádou počas obnovy objektu v r. 2021.

Nález výmalby stropu a pilierov v schodiskovej hale (m.č. 2.01 a 2.02)



Detail výmalby na podeste schodiska.



Detail ornamentu v zrkadle schodiska



Detail výmalby po reštaurátorskem začistení v sonde na strope nad schodiskom.

Predmet umelecko - remeselných prác



Balustrové drevené zábradlie schodiska medzi prízemím a 2. NP určené na umelecko-remeselnú obnovu.



Balustrové zábradlie medzi piliermi murovanej arkády schodiska na poschodí



Doskové podlahy v západnom trakte prízemia s obnovovanými maľovanými barokovými dverami z dotácie poskytnutej v r. 2021.



Detail pôvodných doskových podláh s červeným olejovým náterom.

V Spišskom Podhradí

Za žiadateľa: